

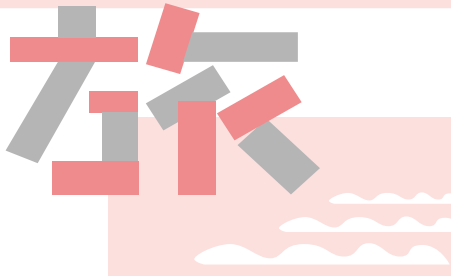


**目次**

<p><b>旅行</b>……………2~4</p> <ul style="list-style-type: none"> <li>・京懐石「菊乃井」での昼食と東山散策</li> <li>・金刀比羅宮の桜トンネルと讃岐うどんづくり体験ツアー 他</li> </ul>	<p><b>観劇</b>……………7</p> <ul style="list-style-type: none"> <li>・姫路市文化センター大ホール</li> <li>・新歌舞伎座 他</li> </ul>
<p><b>スポーツ</b>……………4</p> <ul style="list-style-type: none"> <li>・ソフトバレーボール大会</li> <li>・事業所対抗サッカー大会 他</li> </ul>	<p><b>チケット</b>……………8~10</p> <ul style="list-style-type: none"> <li>・綾部山梅林・ウインタースポーツ</li> <li>・姫路市美術館・映画 他</li> </ul>
<p><b>文化・教養・レクリエーション</b>…5・6</p> <ul style="list-style-type: none"> <li>・額縁ハンギング教室</li> <li>・日帰り温泉スタンプ帳</li> <li>・リレー工芸教室 他</li> </ul>	<p><b>お知らせ</b>……………10・11</p> <ul style="list-style-type: none"> <li>・新規特約指定店大募集</li> <li>・リサイクルBOX 他</li> </ul>

表紙：増位山梅林


全国中小企業勤労者福祉サービスセンター加盟  
**財姫路市中小企業共済センター**  
〒670-0955  
姫路市安田三丁目1番地  
姫路市自治福祉会館6F  
**未加入事業所のご紹介を!**  
お申込みは  
**TEL 284-5670**  
**284-5666**  
**FAX 284-5671**  
<http://www.himeji-kyosai.or.jp>



申込  
方法



①申込み

②案内書等送付(注)

旅行社

(注)申込締切日以降に参加の有無を旅行社より連絡します。

## 京懐石「菊乃井」での昼食と東山散策

～ミシュランガイド三ツ星の「菊乃井」の食事をお楽しみください～

3/27(日) 会員・同居家族 10,900円  
同 伴 者 14,100円

申込締切  
2/17  
(木)

80名(申込多数の場合抽選)

〔行程〕姫路駅南—京都南IC—智積院参拝庭園鑑賞—昼食(菊乃井)---  
8:00 10:30 11:30 12:00 14:30  
--- 式年坂・三年坂・ねねの道等東山散策—西利(買物)—京都南IC—姫路駅南  
16:00 16:15 19:00頃

〔取扱旅行社〕

名鉄観光サービス 姫路支店 TEL079-289-1388 FAX079-289-3182 担当/岡島・大谷・篠原



## 金刀比羅宮の桜トンネルと讃岐うどんづくり体験ツアー

～自分で作ったうどんを食べて、桜トンネルの金刀比羅宮へ～

4/3(日) 会員・同居家族 5,500円  
同 伴 者 6,900円

申込締切  
2/17  
(木)

80名(申込多数の場合抽選)

〔行程〕姫路駅南—善通寺IC—国営讃岐まんのう公園(各種のお花お楽しみ)---  
7:00 10:00 11:00  
--- ナカノヤ琴平(讃岐うどんづくり体験と昼食)--- 金刀比羅宮(桜見学と参拝)---  
11:20(※作ったうどんはお土産に) 14:30  
--- 善通寺IC—与島(買物)—姫路駅南  
15:00 15:30 17:25頃

〔取扱旅行社〕

農協観光 姫路支店 TEL079-284-3100 FAX079-288-7846 担当/加納・北村・隅谷



## 松坂「和田金」のすき焼と伊賀上野

～世界に誇る日本の味「和田金の牛肉」を味わってみませんか～

4/17(日) 会員・同居家族 10,500円  
同 伴 者 13,600円

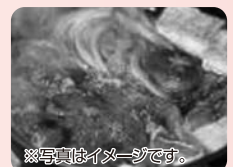
申込締切  
2/17  
(木)

80名(申込多数の場合抽選)

〔行程〕姫路駅南—松坂IC—松坂「和田金」(昼食:すき焼き)---  
8:30 12:30 14:00  
--- 伊賀上野—姫路駅南  
15:30 16:10 19:00頃

〔取扱旅行社〕

JTB 姫路支店 TEL079-289-2120 FAX079-281-5545 担当/池田・田中・岡田



※写真はイメージです。

## 世羅高原チューリップ祭と鞆の浦

～70万本に及ぶチューリップの丘を心ゆくまでお楽しみに～

**4/24(日)** 会員・同居家族 6,700円  
同 伴 者 8,500円

申込締切  
**2/17**  
(木)

80名(申込多数の場合抽選)

〔行程〕 姫路駅南—福山東IC—鞆の浦(史跡めぐり・昼食)—  
8:00 10:20 13:00  
—世羅高原(チューリップ祭鑑賞)—尾道IC—姫路駅南  
14:40 16:00 18:40頃

〔取扱旅行社〕

日本観光旅行社 TEL079-281-2331 FAX079-281-2333 担当/三村・岡村・植戸



## 二月堂の「お水とり」と「寧楽美術館名品展」と茶がゆ膳の夕食

～春の風物詩「お水とり」とあっさりした茶がゆを楽しむ～

**3/6(日)** 会員・同居家族 6,800円  
同 伴 者 8,700円

残り25名(先着順)

〔行程〕 姫路駅南—宝来IC—依水園寧楽美術館—奈良(茶がゆ膳の夕食)—  
12:00 14:30 15:45 16:00 17:00  
—東大寺南大門—二月堂—東大寺南大門—宝来IC—姫路駅南  
17:10 ※「お水とり」見学は19:30～19:45 20:20

〔取扱旅行社〕

東武トラベル 姫路支店 TEL079-284-2121 FAX079-285-3475 担当/浜村・黒田・小村



## 西国三十三ヶ所めぐり(札所25番～27番)

～今回は近場の札所25番～27番へ～

**3/13(日)** 会員・同居家族 5,900円  
同 伴 者 7,400円

残り25名(先着順)

〔行程〕 姫路駅南—ひょうご東条IC—㊫清水寺(参拝)—㊬一乗寺(参拝)—  
8:00 9:20 10:00 11:00 11:40  
—書写(昼食)<sup>(ロブコエ)</sup>書写山頂—㊭円教寺(参拝)—書写山頂<sup>(ロブコエ)</sup>書写—姫路駅南  
12:40 13:20 15:00 15:30頃

〔取扱旅行社〕

東武トラベル 姫路支店 TEL079-284-2121 FAX079-285-3475 担当/浜村・黒田・小村



## 博多1泊2日の旅

～九州新幹線開通の日に博多へ出かけませんか～

**3/12(土)～13(日)** 会員・同居家族 15,100円  
同 伴 者 19,800円

35名(申込多数の場合抽選)

※1名一室の場合1,200円UP キオスククーポン500円付

〔行程〕① 姫路駅 <sup>ひかり549号</sup> 岡山駅 <sup>のぞみ1号</sup> 博多駅 --- (到着後自由行動) --- ホテル(ホテル日航福岡泊予定)  
8:32 8:52 9:13 10:55 ※チェックインは14時

② (出発まで自由行動) --- 博多駅 <sup>のぞみ48号</sup> 姫路駅  
※チェックアウトは12時まで 15:40 17:43

〔取扱旅行社〕

JTB 姫路支店 TEL079-289-2120 FAX079-281-5545 担当/池田・田中・岡田



食事
朝: ×
昼: ×
夕: ×
朝: ○
昼: ×
夕: ×

会員・同居家族

3,000 補助円

きょうさい奨励ツアー 期間(～3月)



期間限定(～3月)きょうさい奨励ツアー

▶対象ツアー条件

- ①右記の旅行社で当センターとの指定割引契約をしている商品。
- ②国内泊付又は海外ツアーであること。
- ③JR・私鉄・航空機・バスまたは船舶の交通機関がセットされていること。
- ④旅行期間が期間内であること。

▶利用方法※①～④の手続きは旅行出発までに!!

①旅行社にツアーの予約(会員である旨を告げて下さい)をし、奨励ツアー利用申込書を利用旅行社に提出。(用紙は各旅行社)

- ②各旅行社よりセンターへ申請。
- ③申請に基づき審査し、結果を旅行社に連絡。
- ④旅行社より会員へ結果連絡。

▶注意事項

- ①既に、申込みされているツアーが対象ツアーである場合は、お早めに利用申込みの手続きをしてください。
- ②補助が受けられるのは年度内1会員1回限りです。申込みの旅行をキャンセル又は中止となった場合はセンターまでご連絡ください。

〈旅行社及び商品名〉

旅行社名	支店名	商品名	電話番号
近畿日本ツーリスト	姫路支店	メイト及びホリディ	☎288-5681
神姫観光	姫路支店	神姫バスの旅、ハートツアー及びウイングス	☎289-0111
J T B	姫路支店	ルック(スリムは除く)	☎289-2121
	みゆき通り店	及びエース	☎224-7800
トップツアー	姫路支店	アイル、クラッセ、アヴァ及びトップツアー	☎224-5761
東武トラベル	姫路支店	ユニック	☎284-2121
日本観光旅行社	姫路支店	NKTツアー	☎281-2331
日本旅行	姫路支店	赤い風船、マッハ及び	☎281-1360
	Tis姫路支店	ベスト	☎225-0401
農協観光	姫路支店	Nツアーワールド、アイル、アヴァ、Nツアー	☎284-3100
名鉄観光サービス	姫路支店	パノラマ及びマーチ	☎289-1388

スポーツ



第6回 ソフトバレーボール大会

2/27(日) 10:00～

姫路市中央体育館 第1競技場

残り2チーム

再募集

参加料無料

- 〔ルール等〕
- ・4人制(登録は8人まで)で1セット15点の3セットマッチのラリーポイント制。
  - ・ジュースの場合は2点差がつくまでとし、17点を上限。
  - ・コートのはさは13.40m×6.10mとし、ネットのの高さは2m。
  - ・ボールはソフトバレーボール用を使用。



第21回 事業所対抗サッカー大会

3/27(日) 10:00～ 姫路市球技スポーツセンター球技場

16チーム(申込多数の場合抽選)

申込締切  
2/17  
(木)

- 〔ルール等〕
- ・トーナメント方式(予定)
  - ・メンバー登録15名以内(出場は8名)
  - ・試合時間8分ハーフ(予定)

- 〔申込方法〕
- ・メンバー表(事業所名(コード)・氏名(コード)・会員・同居家族の区分・チーム代表者及び連絡先を記入)を作成のうえ、FAXでお申し込み下さい。
  - ・(同居家族の出場は8名中1名まで)



# 文化・教養 レクリエー ション

申込  
方法

会員

①申込み

②案内書等送付

共済  
センター

☎(079)284-5670 📠(079)284-5671

## 額縁ハンギング教室

3/23(水)・24(木)

13:30~15:00

姫路大手前公園

ひめじ緑いちイベント内特設テント

申込締切  
2/17  
(木)

〔料 金〕 2,000円(一般料金3,500円)

※材料費込み

〔募集人員〕 各日5名(申込多数の場合抽選)

〔講 師〕 大西緑化指導員



※写真はイメージです。

## 日帰り温泉スタンプ帳

スタンプ帳をご希望の方は共済センターまで  
お申込みください。詳細は、ガイドブック(P19)に  
掲載…

随時  
受付中



### 〔利用可能施設〕

- かんぽの宿赤穂
- 根日女の湯
- 黒川温泉
- ぽかぽ
- 楓 湯
- メイプルプラザ
- 極楽湯
- まほろばの湯
- せせらぎの湯
- 花の湯 花北店
- 湯 庵
- ゆたりん
- 花温泉
- ニューサンピア姫路ゆめさき

## 遺伝子検査受診補助事業

自分の体質が気になる方へ…生涯変わらないあなたの遺伝子を調べ生活習慣を変えませんか

〔受診料金〕 25,000円 (一般料金 35,000円相当～)

〔検査方法〕 少量の採血と問診表の記入

※約1ヵ月後に受診医療機関から検査結果と健康指導内容を資料としてお渡しします。

- 〔申込方法〕
- ① 医療機関へ直接予約申込みする。
  - ② 共済センターへ「遺伝子検査受診申込書」を提出する。
  - ③ 受診者へ「受診券」を発行する。
  - ④ 受診当日、医療機関へ「受診券」を提出のうえ受診し、受診料を支払う。

※遺伝子検査受診申込書は、FAX(079)284-5671で申込みできます。

### 〔医療機関〕

阿保クリニック (東駅前町75-1)	TEL 284-2213	近藤内科医院 (東山251)	TEL 247-3111
石橋内科 (広畑区東新町1丁目29)	TEL 237-1484	城南多胡病院 (本町165)	TEL 225-2211
入江病院 (飾磨区英賀春日町2丁目25)	TEL 239-3121	辰巳内科医院 (飯田3丁目97)	TEL 234-0034
大島内科クリニック (飾磨区構3丁目233)	TEL 233-3320	広畑センチュリー病院 (広畑区正門通4丁目2-1)	TEL 230-0800
共立病院 (市川台3丁目12)	TEL 285-3377	ヘルスコアあほし診療所 (網干区和久2-2)	TEL 272-8050

〔新規医療機関2月～〕 酒井病院(飾西412-1) TEL 267-3602

# リレー工芸教室

## ①染色教室(手描き染めでバンダナを染める)

3/5(土)

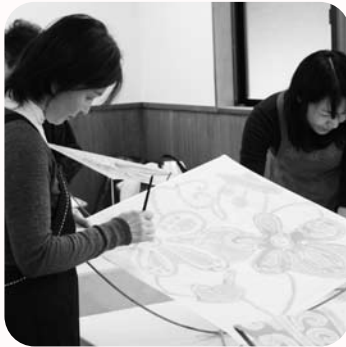
10:00~15:00

10名(申込多数の場合抽選)

会員・同居家族  
1,250円(一般料金2,500円)

〔講師〕 飯田 あき氏

※エプロンをご持参ください。



申込締切  
2/25  
(金)

## ②革工芸教室(ベルトをつくる)

3/6(日)

10:00~15:00

15名(申込多数の場合抽選)

会員・同居家族(中学生以上)  
1,000円(一般料金2,000円)

〔講師〕 米田 敬子氏

※筆記用具・定規・エプロン・  
ぼろタオルをご持参ください。



申込締切  
2/25  
(金)

## ③織物教室B(卓上織機でかすりを織る)

3/17(木)

10:00~15:00

10名(申込多数の場合抽選)

会員・同居家族  
1,000円(一般料金2,000円)

〔講師〕 山本 和子氏

※筆記用具・定規・  
ハサミをご持参ください。



申込締切  
3/10  
(木)

## ④陶芸教室C(皿や茶碗など自由に作る)

3/20(日)

10:00~12:00

15名(申込多数の場合抽選)

会員・同居家族  
1,000円(一般料金2,000円)

〔講師〕 清瀬 光洋氏

※タオル・エプロンを  
ご持参ください。



申込締切  
3/12  
(土)

## ⑤陶芸教室E(皿や茶碗など自由に作る)

3/25(金)

10:00~12:00

15名(申込多数の場合抽選)

会員・同居家族  
750円(一般料金1,500円)

〔講師〕 山本喜代子氏

※エプロン・ぞうきんを  
ご持参ください。



申込締切  
3/16  
(水)

## ⑥漆工芸教室(漆絵を描く)

3/27(日)

10:00~15:00

10名(申込多数の場合抽選)

会員・同居家族  
1,000円(一般料金2,000円)

〔講師〕 竹尾 寿敏氏

※エプロン・筆記用具を  
ご持参ください。



申込締切  
3/18  
(金)

### 〈リレー工芸教室への申込方法〉

往復ハガキに事業所名(コード)・会員名(コード)・住所・参加者(フリガナ)・年齢・電話番号・希望教室名及び実施日を記入のうえ下記まで

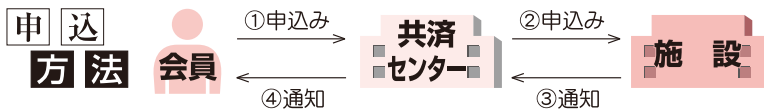
〒671-2201 姫路市書写1223番地 書写の里・美術工芸館「リレー教室」係

(注意事項) ①往復ハガキの返信面に必ずご自分の住所と氏名を記入して下さい。

②複数の教室を希望される場合は1教室につき1枚のハガキで。

③受講される方は、参加料金を当日受付にてお支払い下さい。

# 案内観劇



※キャンセルはできません。チケットは、出来るだけ事務局に取りに来てください。  
 ※文化センター、パルナソス、キャスパホール以外郵送を希望される場合は、  
 郵送料(簡易書留)をいただきます。

<h2>倉木麻衣</h2> <h3>LIVE TOUR "FUTURE KISS"</h3> <p><b>2/13(日)</b> 18:00開演</p> <p><b>発売中</b></p> <p>(料金)          一般 5,200円          (一般料金6,500円)          (全席指定)</p> 	<h2>フォーク・ニューミュージック'70~'90アンソロジー</h2> <h3>杉田二郎&amp;ばんばひろふみ&amp;沢田知可子</h3> <p><b>2/27(日)</b> (曲目)          戦争を知らない子供たち、          「いちご白書」をもう一度、          会いたい 他</p> <p><b>17:30開演</b> <b>発売中</b></p> <p>(料金) (全席指定)          S席 3,200円(一般料金4,000円) A席(2階) 2,400円(一般料金3,000円)</p> 	<h2>第14回 姫路ジャズフェスティバル</h2> <h3>守屋純子スペシャル・セクステット&amp; 地元ジャズ・バンド大集合</h3> <p><b>5/8(日)</b> 10:30開演 <b>2/17(木) 発売開始</b></p> <p>(出演)          守屋純子(P)、岡崎好朗(Tp)、近藤和彦(Sax)、村田陽一(Tb)、納浩一(B)、          小山太郎(Ds)、地元ジャズバンド=県立高砂高等学校ジャズバンド部 他</p> <p>(料金) (全席自由)          一般 1,600円          (一般料金2,000円)          高校生以下 800円          (一般料金1,000円)</p> 
---	---	---

**姫路市文化センター 大ホール**

<h2>白石加代子「百物語」シリーズ第二十七夜</h2> <h3>「銀河鉄道の夜」宮沢賢治</h3> <p><b>2/19(土)</b> 18:30開演</p> <p><b>発売中</b></p> <p>(出演) 白石加代子</p> <p>(料金) (全席指定)          一般 3,200円          (一般料金4,000円)          高校生以下 1,600円          (一般料金2,000円)</p> 	<h2>人形浄瑠璃 文楽</h2> <h3>2/26(土) 13:00、17:00開演 <b>発売中</b> <p>(演目)          昼の部:「仮名手本忠臣蔵」          「釣女」          夜の部:「曾根崎心中」</p> <p>(料金) (全席指定)          一般 2,800円          (一般料金3,500円)          高校生以下 1,600円          (一般料金2,000円)          通し券一般 4,800円          (一般料金6,000円)          通し券 高校生以下 2,400円          (一般料金3,000円)</p>  </h3>	<h2>パルナソス朝のハーモニー</h2> <h3>オルガンシリーズNo.49</h3> <h3>「春來にけらし風の音」</h3> <p><b>3/12(土)</b> 10:30開演 <b>2/10(木) 発売開始</b></p> <p>(出演) 堀江光一(オルガン)</p> <p>(曲目)          J.S.バハマニフィート          クーランオルガン・ミサ曲 より          ポール・マッカートニー          レット・イット・ビー 他</p> <p>(料金) (全席自由)          一般 400円(一般料金500円)          ※高校生以下無料</p> 	<h2>イッセー尾形の</h2> <h3>これからの生活2011 in 姫路</h3> <p><b>4/9(土)</b> 14:00開演 <b>2/4(金) 発売開始</b></p> <p>(料金) (全席指定)          3,200円          (一般料金4,000円)</p> 
--	---	---	---

**姫路市文化センター 小ホール**      **パルナソスホール**      **キャスパホール**

<h2>(星組)ミュージカル</h2> <h3>「ノバ・ボサ・ノバ」</h3> <p><b>4/16(土)</b> 11:00 S席 <b>2/17(木) 申込締切</b>  <b>5/1(日)</b> 11:00 A席  <b>5/7(土)</b> 11:00 S席  <b>5/13(金)</b> 13:00 S席</p> <p>(料金) (全席指定)          S席 6,800円 A席 4,700円          (一般料金8,000円) (一般料金5,500円)</p> 	<h2>ミュージカル</h2> <h3>「ウエディング・シンガー」</h3> <p><b>4/2(土)</b> 12:30開演 S席 <b>2/12(土) 発売開始</b>          17:30開演 S席</p> <p>(出演)          井上芳雄、上原多香子、          大澄賢也、樹里咲穂、          新納慎也、ちあきしん、          徳垣友子、初風諄、          鈴木綜馬 他</p> <p>(料金) (全席指定)          ※未就学児童は          此入場できません          S席 9,200円 ※申込多数の          (一般料金11,500円) 場合抽選</p> 	<h2>なんばグランド花月</h2>  <p>・3週間前より予約可能。          ・予約時に時間指定してください。          平 日の場合 ①11:00 ②14:30          土・日・祝日の場合 ① 9:45 ②12:45 ③15:45          ・満席で予約できない場合もあります。          よしもと新喜劇・漫才・コント・落語・奇術など</p> <p>(料金) 3,600円(一般料金4,500円) (全席指定)</p>
--	--	--

**宝塚大劇場**      **梅田芸術劇場 シアター・ドラマシティ**      **なんばグランド花月**

<h2>「早乙女 太一」</h2> <p><b>2/3(木)~ 2/23(水)</b> <b>発売中</b></p> <p>(料金) (全席指定)          1 F席 8,500円          (一般料金10,000円)          2 F席 5,100円          (一般料金 6,000円)          特別席 10,200円          (一般料金12,000円)</p> 	<h2>琉球ロマネスク</h2> <h3>「テンペスト」</h3> <p><b>3/5(土)~ 3/20(日)</b> <b>発売中</b></p> <p>(料金) (全席指定)          1 F席 9,400円          (一般料金11,000円)          1 F花道席 8,500円          (一般料金10,000円)          2 F席 5,600円          (一般料金 6,500円)          特別席 11,100円          (一般料金13,000円)</p> 	<h2>「石川さゆり」</h2> <p><b>4/8(金)~ 4/25(月)</b> <b>2/15(水) 発売開始</b></p> <p>(料金) (全席指定)          1 F席 10,200円          (一般料金12,000円)          2 F席 6,000円          (一般料金 7,000円)          特別席 11,900円          (一般料金14,000円)</p> 
---	--	--

**新歌舞伎座**

# チケット情報

家族・職場の仲間と

申込方法

①申込み

会員

②チケット・納付書送付

共済センター

☎(079) 284-5670 ㊟(079) 284-5671

※チケットは金券です。払戻し・返金はできません。

## ウィンタースポーツ

### ハチ・ハチ北スキー場

1日リフト券+食事券 (1,000円)  
4,800円 (一般料金5,500円)

~3/31 (木) 予定

◎共済センター発行の引換券を、リフト券売場で、リフト券と食事券に交換してください。

〈問い合わせ先〉

ハチ事務所 TEL.079-667-8037  
ハチ北事務所 TEL.0796-96-0202

### スカイバレイスキー場

1日リフト券+食事券 3,800円 (一般料金4,500円)  
※食事券 平日…1,000円分

土・日・祝  
1/1~1/3…500円分

~3/31 (木) 予定

◎共済センター発行の引換券を、スキーセンター2フリフト券売場で、リフト券と食事券に交換してください。

〈問い合わせ先〉スカイバレイインフォメーションセンター  
TEL.0796-96-1101

※スカイバレイとハイパーボウル東鉢は共通リフト券で楽しめます。

### 六甲山人工スキー場

大人 (中学生以上) 1,250円 (一般料金2,000円)  
小人 (3才~小学生) 550円 (一般料金1,000円)

~3/21 (月・祝) 予定

スキー 9:00~22:00 ボード 16:00~22:00

※16:00以降の利用については追加料金500円必要。  
(リフトフリー券付)  
※平日は1,500円でリフトフリー券が購入できます。

土・日・祝及び12/25~1/5はフリー券3,000円・3時間券2,000円・12回券1,500円で購入できます。

### 姫路セントラルパーク

3カ月間有効

(サファリ・遊園地)

大人 (中学生以上) 2,400円 (一般料金2,900円)  
小学生 1,300円 (一般料金1,700円)  
幼児 (3才以上) 700円 (一般料金1,000円)

※~4/10はスケート場にも入場できます。

### 綾部山梅林 観梅券

甘酒又は  
梅ジュース  
付き

2/11 (金・祝) ~ 3/21 (月・祝)

大人 (高校生以上) 300円  
(一般料金500円)  
小人 (小・中学生) 220円  
(一般料金400円)

〈問い合わせ先〉

黒崎梅園組合 TEL.079-322-3551



### 姫路市立美術館

### 「池田逢邨展」

2/19 (土) ~ 3/27 (日)

一般 480円 (一般料金 800円)  
大・高校生 320円 (一般料金 500円)  
中・小学生 80円 (一般料金 200円)

## 温水プール・スポーツジム

6か月間有効

### 温水プール (中地・香寺)

※香寺プールは、0才から小人料金が必要です。

大人(高校生以上)  
400円(一般料金 500円)  
小人(3才~中学生)  
200円(一般料金 250円)

### 温水プール(飾磨) スポーツジム(中地)

大人(高校生以上)  
300円(一般料金 400円)  
小人(3才~中学生)  
150円(一般料金 200円)  
※スポーツジムは大人のみ使用可

## 書写テニスクラブ

1人500円(2時間)

※ナイター料500円別

- ① 9:00~13:00 日時を  
② 13:00~17:00 指定して  
③ 17:00~20:40 ください

(注)・コート専用使用は出来ません  
・常時4名可

## ヨーデルの森

3か月間有効

大人(中学生以上)  
600円(一般料金800円)  
小人(4才以上)  
250円(一般料金400円)

※~2月末まで平日休園。土日のみ営業。

## 淡路ファームパークイングラントの丘

3か月間有効

大人(中学生以上)  
300円(一般料金800円)  
小人(4才以上)  
150円(一般料金400円)

## 淡路ワールドパーク ONOKORO

3か月間有効

大人(中学生以上)  
300円(一般料金800円)  
小人(4才以上)  
150円(一般料金400円)

## 好古園

6か月間有効

大人  
150円(一般料金300円)  
小・中学生  
70円(一般料金150円)

## 駐車場・駐輪場プライベートカード

1,800円  
(利用度数2,200円分)  
3,600円  
(利用度数4,500円分)

## 須磨海浜水族園

3か月間有効

大人(18才以上) 750円  
(一般料金1,300円)  
中人(15才~17才) 400円  
(一般料金 800円)  
小人(6才~14才) 250円  
(一般料金 500円)

## 須磨海づり公園

3か月間有効

大人(16才以上)  
1,000円(一般料金1,200円)  
小人(6才~15才)  
600円(一般料金700円)

## 平磯海づり公園

3か月間有効

大人(16才以上)  
800円(一般料金1,000円)  
小人(6才~15才)  
500円(一般料金600円)

## JUSCOスポーツクラブ

400円  
(1人2枚まで)  
〔申込締切〕  
**2/18(金)迄**  
(申込多数の場合抽選)

## 姫路市立遊漁センター

6か月間有効

大人(16才以上)  
600円(一般料金800円)  
小人(5才~15才)  
300円(一般料金500円)

## 家島漁協釣堀センター

3か月間有効

入場料+渡船料込み  
大人(男性) 11,800円  
(一般料金13,000円)  
大人(女性) 9,100円  
(一般料金10,000円)  
小学生 6,200円  
(一般料金 7,000円)  
〈問い合わせ先〉家島漁業(協)  
TEL.079-325-8700

## 釣堀センター 水宝

3か月間有効

入場料+渡船料込み  
大人(高校生以上) 11,800円  
(一般料金13,000円)  
女性・中学生 9,100円  
(一般料金10,000円)  
小学生 6,200円  
(一般料金 7,000円)  
〈問い合わせ先〉つり堀 水宝  
TEL.079-327-1243

※「会員証」「協定割引利用券」の提示・提出により割引が受けられる施設についてはガイドブックをご覧ください。

# わさお



3/5~  
(土)  
ロードショー  
3才~中学生  
700円  
(当日料金 1,000円)

大劇シネマ

ナルニア国物語  
第3章 アスラン王と魔法の島  
3D (吹替版)



2/25(金)~  
ロードショー  
3才~中学生 700円  
(当日料金 1,000円)  
※3D料金300円別途必要

シネ・パレス山陽座



3/19(土)~  
ロードショー  
3才~中学生 900円  
(当日料金 1,300円)  
※3D料金含む



3/5~  
(土)  
ロードショー  
3才~中学生  
700円  
(当日料金 1,000円)

姫路OS

## 映画案内

料 金

大人1,300円 (一般料金1,800円) 市内10館共通

9月号に掲載の映画入場引換券(映画館の窓口へ同券に現金を添えてお出してください)にて映画をお楽しみください。  
なお、再発行はいたしませんので大切に保管してください。

※都合により番組・日程が変更になる場合があります。おでかけ前にご確認を。

2月	プログラムと日程																											
	1	2	3	4	5	6	7	8	9	10	11	12	13	14	15	16	17	18	19	20	21	22	23	24	25	26	27	28
	(火)	(水)	(木)	(金)	(土)	(日)	(月)	(火)	(水)	(木)	(金)	(土)	(日)	(月)	(火)	(水)	(木)	(金)	(土)	(日)	(月)	(火)	(水)	(木)	(金)	(土)	(日)	(月)
姫路OS①	劇場版 イナズマイレブン(4日迄)														5日~ウォール・ストリート													
姫路OS②	僕と妻の1778の物語																											
姫路OS③	GANTZ(前編)																											
シネパレス山陽座①	グリーン・ホーネット 3D(吹替)(24日迄)														25日~ナルニア国物語 3D(吹替)													
シネパレス山陽座②	トロン:レガシー 3D(吹替)														25日~ナルニア国物語 3D(字幕)													
シネパレス山陽座③	ハリー・ポッターと死の秘宝(吹替)【入替で】RED レッド														5日~ザ・タウン【入替で】RED レッド													
シネパレス山陽座④	アンストッパブル【入替で】ソーシャル・ネットワーク(18日迄)														19日~ヒア アフター													
大劇シネマ①	相棒-劇場版II-														11日~相棒-劇場版II-【入替で】ジーン・ワルツ													
大劇シネマ②															5日~ジーン・ワルツ 11日~あしたのジョー													
大劇シネマ③	成人映画														11日~太平洋の奇跡													

# お知らせ

**契約内容変更** 下記の医療機関と2月1日(火)より契約内容に変更がありましたのでお知らせします。

医療法人社団 みどりの会

◆酒井病院 姫路市飾西412-1 TEL079-266-8833

(人間ドック) 追加コース

●基本コース...12,750円(一般料金 15,750円)

(脳ドック) 料金変更

●A...39,000円(一般料金 45,000円)

●B...24,000円(一般料金 30,000円)

# 新規特約指定店大募集!!

きょうさいセンターの会員及び同居家族が会員証提示により割引料金にて利用できる特約指定店を募集しています。

加入事業所の中でご協力いただける事業所はきょうさいセンター(TEL 284-5670)までご連絡ください。

また、会員内外を問わず特約指定店になってほしいお店がある場合もセンターまでご連絡ください。



## …………… 指定保養所・レジャー施設等募集 ……………

平成23年1月1日現在、指定保養所62カ所、レジャー・遊園地及びスポーツ施設等65カ所と契約しております。

もっといろいろな施設と契約したいので、会員の皆様が当センターと契約してほしい施設がある場合はセンターまでご連絡ください。

## 新規加入事業所様

- (有)衣川松陽堂
- ひめじせいび
- (株)姫路サンソ物流
- (有)岡本運輸

## リサイクルBOX ※商談成立の場合は、必ず事務局までご連絡ください。

### 譲ります

- 小学国語辞典 第四版〔未使用〕  
H18年6月購入 購入価格1,900円 希望価格1,000円
- 女兒 プーさん スキーウェア(サイズ90cm) ※新品同様  
平成15年購入 購入価格9,800円 希望価格2,000円
- 女兒 オシュコシュベスト(サイズ120cm) ※新品同様  
平成20年購入 購入価格5,900円 希望価格1,000円

- みのり保育園用 夏・冬用体操服 上下セット  
夏用制服・帽子  
冬用制服・帽子・かばん  
平成22年4月購入 ※価格応相談  
※女の子用 美品

事業所名(コード)・会員名(コード)・連絡先の電話番号・品名・購入時期・購入価格・使用頻度・希望価格(注)譲りますコーナーでの動物・自動車関係の部品等については掲載できません。

### 譲ってほしい

- DOS/V NEC98シリーズ本体(FD3.5対応) 安価希望
- 子供用(小学生)自転車 安価希望
- キーボード 安価希望

事業所名(コード)・会員名(コード)・連絡先の電話番号・品名・希望価格等

〈申し込み方法〉…毎月10日締切。(紙面の都合で掲載できない場合もあります。) ※記入もれのものとは掲載しません。

ちょっと一言へは…

FAX079-284-5671

ホームページ

<http://www.himeji-kyosai.or.jp>

メールアドレス

[kyosai@himeji-kyosai.or.jp](mailto:kyosai@himeji-kyosai.or.jp)

※このコーナーは、会員とセンターとの交流のコーナーです。ご意見ご感想等お寄せください。

毎週月曜日16時30分よりFMげんき(79.3MHz)で共済の活動を放送中。お聞きください。

# Genki 79.3 MHz

## FMゲンキのフリーマガジン

“GENKI 79.3” 絶賛配布中!!



http://fmgenki.jp ラジオCMのご用命は079-224-0999まで

### 第39回 ひめじ緑いち



開催期間 / 平成23年3月12日(土)~24日(木)

1. 場所 姫路市大手前公園
2. 時間 午前9時30分から午後5時まで(24日は午後4時まで)



- 植木のせん定講習会 / 16日(水)13:30~(雨天時17日(木)に順延)  
モッコク・カシ・マキ・ウメ・マツで実際に樹木を剪定しながら解説します
- 植木のせり市 / 20日(日)13:30~(雨天時21日(祝)に順延)  
「目薬の木」をはじめ樹木・季節の花の寄せ植えなどが多数出品されます。
- 樹木・草花・園芸資材などの展示即売及び園芸相談
- 球根のチャリティ販売・種子の配布(緑化基金への募金コーナー)
- 黒田官兵衛ゆかりの「目薬の木」の苗木100本限定特価販売
- ガラポン抽選会 / 期間中、組合加盟各店舗で毎日先着50名に限り買い物された方にガラポン抽選券を進呈
- ひめじ花と緑のコンクール入賞作品写真展・好古園の写真パネル展示
- カフェバスなどの移動販売車が日替わりでやってきます。
- 「ハートフルショップ」・「アロマサロンりぶるす」(出店日限定)もやってきます

財団法人姫路市まちづくり振興機構(緑化事業部) ☎079-291-1914

## アイスパーク

2011 4/10 SUN

遊園地内 「風の城」にて開催!!

入園料だけで楽しめる!

<p>アイスパーク (資料込み) + サファリ + 遊園地</p>	<p><b>入園料金 (税込)</b></p> <p>大人 (中学生以上) <b>2,900円</b></p> <p>小人 (小学生) <b>1,700円</b></p> <p>幼児 (3歳~小学生未満) <b>1,000円</b></p>	<p><b>アトラクションフリーパス</b></p> <p>大人 (中学生以上) <b>3,200円</b></p> <p>小人 (小学生) <b>2,800円</b></p> <p>幼児 (3歳~小学生未満) <b>1,400円</b></p> <p><small>アトラクションフリーパスには入園料金は含まれておりません。 ■ 駐車料金 1,000円 (別途)</small></p>
---	--	--

お得なセット料金プランもございます

<p><b>遊園地スペシャルプラン</b></p> <p>大人 (中学生以上) <b>3,200円</b></p> <p>小人 (小学生) <b>2,800円</b></p> <p>幼児 (3歳~小学生未満) <b>1,400円</b></p> <p><small>※ 駐車料金は別途必要になります。 ※ アトラクションへの入園は、別途料金が必要になります。 大人2,900円・小学生1,700円・幼児1,000円</small></p>	<p><b>遊園地 + フリーパス</b></p> <p>● 販売・利用期間 1月11日(日) ~ 3月18日(日)</p>	<p><b>キャンパスチケット</b></p> <p>中学生以上学生対象 <b>4,900円</b></p> <p><small>(学生証を提示してご利用ください。 ※ 駐車料金は別途必要になります。)</small></p> <p>● 販売・利用期間 12月18日(日) ~ 3月18日(日)</p>
---	--	---

※ キャンパスチケットは各コンビニでお買い求め下さい。

携帯電話からはこちらへアクセス! 姫路セントラルパーク

### アフラック サービスショップ

資料請求の方にもれなく **No.1タックプレゼント**

会員の方は **割安な集団保険料**でご契約いただけます

ファイナンシャルプランナーによる **無料保険相談 受付中**

【引受保険会社】  
**Aflac アフラック**  
(アメリカンファミリー生命保険会社)  
AFN217-2006-0427 4月26日

募集代理店 **伊藤育興産株式会社**

フリーダイヤル **0120-1177-39**

〒670-0949 姫路市三左衛門堀東の町129  
近畿営業本部姫路支社 TEL079-223-0570 FAX079-223-0599  
〒670-0902 姫路市白銀町24みなと銀行第一生命共同ビル6F

**共済限定イベント**

**活国産トラふぐコース**  
(一人につき一品料理サービス)

¥6,300 → **¥5,250**

皮・てっさ・にぎり・てっちり・そうすい

**活カニちりコース**

**2月限定 ¥4,200**

付出し・造り・天ぷら・カニちり・雑炊

全てのコースに+1,575円で2時間飲み放題

**共済特別寿し会席**

**¥3,675 又は ¥5,250**

付出し・造り・揚げ物・蒸物・上にぎり・デザート

ランチ

寿し御膳 **¥950**

野立御膳 **¥1,260**

他に5種類御膳物あります。

宴会、ご家族様には個室もご用意します。(5名~80名様)

姫路市飾磨区今在家2-890  
**TEL079 (235) 1655**  
定休日 水曜日(2/27日休み)

**割烹 どの寿し**  
ミドリ電化から西へ車で5分

夜 店内飲食 10%OFF

広告掲載に関してのお申込み・お問い合わせは当センターまで  
TEL 284-5670 担当/西山 (発行部数41,000部)